

Universelles Mess-, Regel- & Dosiersystem

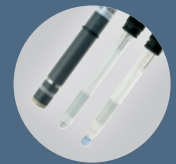
Ein System – zahlreiche
Anwendungsgebiete





Pool Control XXL Touch

für Pools / Whirlpools



Ein System – zahlreiche Anwendungsgebiete

Überall dort, wo verschiedene Parameter in Flüssigkeiten gemessen, angezeigt, geregelt und manipulatorsicher registriert werden sollen, ist dieses innovative Konzept in seinem Element.

- Bis zu zehn Parameter gleichzeitig messen, anzeigen, regeln und registrieren.
- Mit SPS-Funktionalität.
- Kompatibel mit diversen Steuerungen/SPS, Schnittstellen für übergeordnete Anwendungen: Profibus DP (z.B. für Siemens S7), Modbus RTU, Modbus TCP, LAN
- Konfiguration und Bedienung ausschließlich über Touchscreen.
- Über 30 Bediener-sprachen möglich, dadurch weltweit einsetzbar
- Individuell eigens entwickelte Messsensoren sind exakt auf das Mess- und Regelverhalten abgestimmt und ermöglichen somit eine hohe Mess- und Regelgüte.
- In der Registrierfunktion werden alle Parameter sowie auch Ereignisse und Alarme manipulatorsicher abgelegt. Die minimale Aufzeichnungskapazität beträgt mindestens sechs Monate. Alle registrierten Daten können per LAN oder USB-Stick ausgelesen und über eine Auswertungssoftware verarbeitet werden.
- Eingebunden im Hausnetzwerk kann über die LAN-Schnittstelle eine Web-Visualisierung auf dem PC, Fernwartung per VPN-Router oder der Versand von Alarm-E-Mails erfolgen.
- Dank Online-Visualisierung mit Service-Tool für Parameter und Sollwert-einstellungen können bequem die Daten überwacht und angepasst werden.

MESSEN UND REGELN VON

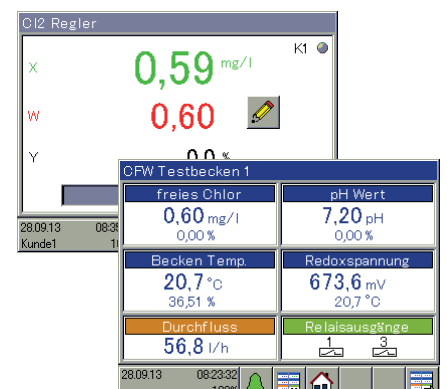
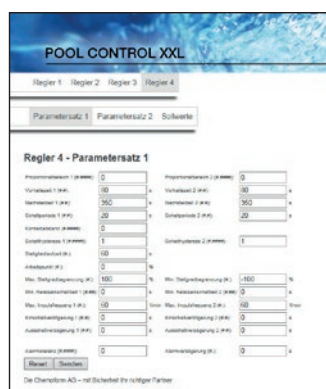
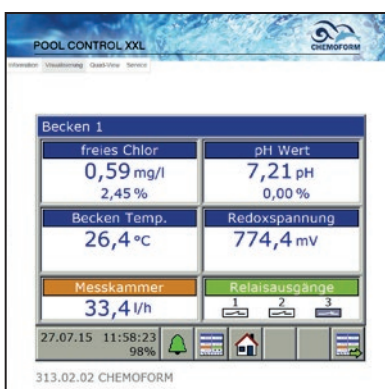
- Temperatur
- pH-Wert (temperaturkompensiert)
- Redoxspannung (temperaturkompensiert)
- Freies Chlor / Gesamtchlor (temperaturkompensiert)
- Chlordioxid / Brom / Ozon / Wasserstoffperoxid (temperaturkompensiert)
- Leitwert (temperaturkompensiert)
- Füllstand Schwallwasserbehälter / Becken (temperaturkompensiert)
- Durchfluss des Messwassers
- Umwälzleistung (in Abhängigkeit anderer Hygieneparameter)

ANSTEUERUNG VON

- Filterrückspülung nach Zeit oder Differenzdruck
- Schlauchpumpen
- Membrandosierpumpen
- motorbetriebenen Chlorgasventilen
- Magnetventilen
- Frequenzumrichtern für Umwälz-pumpen

Zusatzfunktionen:

- Teillastbetrieb nach DIN 19643 außerhalb und innerhalb der Betriebszeit





Wellness Control XXL Touch

für Saunen / Dampfbädern / Infrarotkabinen



Teich Control XXL Touch

für Teiche / Schwimmteiche / Fischteiche



Abwasser Control XXL Touch

für Abwasseranlagen



- Kabinentemperatur
- Übertemperatursicherung
- Leistungsregelung von Saunaöfen, Dampferzeugern und Infrarotstrahlern
- Füllstand Sauna- / Dampfbaddüfte
- Benutzerfrequenz

- Temperatur
- pH-Wert (temperaturkompensiert)
- Redoxspannung (temperaturkompensiert)
- Leitwert
- Freier gelöster Sauerstoff
- Füllstand Teichwasser
- Durchfluss des Messwassers
- Umwälzleistung (in Abhängigkeit der Teichparameter)
- Trübung

- Temperatur
- pH-Wert (temperaturkompensiert)
- Redoxspannung (temperaturkompensiert)
- Leitwert
- Nullchlorgehalt
- Füllstand Abwasservorlagebehälter
- Durchfluss des Messwassers
- Abpumpleistung
- Trübung

- Leistungsstellern Phasenanschnitt oder Pulsbetrieb
- Leistungsschütze
- Motorventilen für Grundlastheizung oder Fußbodenheizung
- Magnetventilen

Zusatzfunktionen:

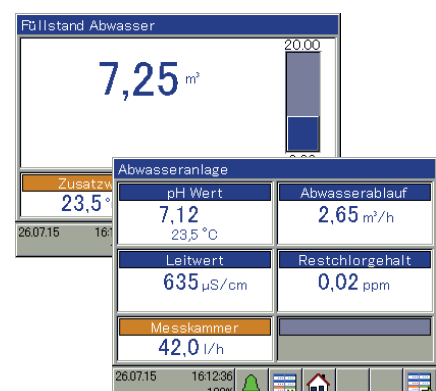
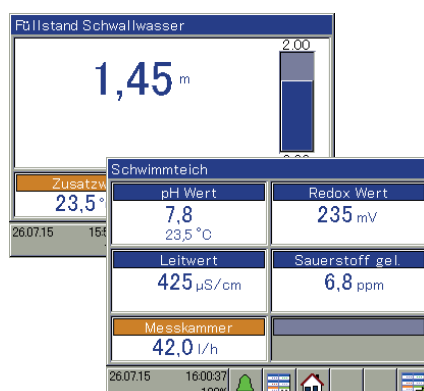
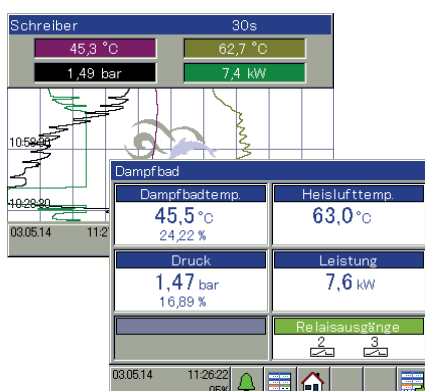
- Lastverteilung / Lastreduzierung im Anfahrzustand möglich.
- Spitzenlastbegrenzung möglich.
- Zweite reduzierte Temperaturebene für letzte Stunde möglich.

- Filterrückspülung nach Zeit oder Differenzdruck
- Dosierpumpen für Teichpflegeprodukte (z.B. „Aquafairprodukte“)
- Schlauchpumpen
- Membrandosierpumpen
- Magnetventilen
- Frequenzumrichter für Umwälzpumpen

- Schlauchpumpen
- Membrandosierpumpen
- Magnetventilen
- Frequenzumrichter für Abwasserpumpen

Zusatzfunktionen:

- Kontinuierliche Verteilung der Abwassermengen über den Tagesverlauf.



Umwälzleistung in Echtzeit messen und regeln – ein Muss in der Schwimmbad-Wasseraufbereitung!

Warum?

- Die Umwälzleistung ist Bestandteil der DIN 19643 und deshalb einzuhalten.
- Um den Filterwirkungsgrad zu bestimmen.
- Um Energiekosten zu senken.
- Um die Flockungsdosierung genau einstellen zu können bzw. zu regeln.
- Um eine kontrollierte Nachtabsenkung zu ermöglichen.

Mit unserem magnetisch-induktiven Durchflussmesssystem für Rohrweiten von DN 50 bis DN 250 haben sie Ihren aktuellen Durchfluss immer im Blick – und geregelt.



auf Montageplatte



im Schaltschrank



Chemoform AG
Heinrich-Otto-Straße 28
73240 Wendlingen
DEUTSCHLAND
Telefon +49 (7024) 40 48-0
Telefax +49 (7024) 40 48-2800
info@chemoform.com
www.chemoform.com



dinotec GmbH
Spessartstraße 7
63477 Maintal
DEUTSCHLAND
Telefon +49 (6109) 6011-0
Telefax +49 (6109) 6011-90
info@dinotec.de
www.dinotec.de